

Nachhaltige Erden - Grundlagen für Produktentwicklung und Zusammenarbeit in der Metropolregion Nordwest

Luise Reiher

Verwertungsmöglichkeiten von Biomasse aus nassen Mooren

Session II: Energetische Nutzung & Substrate

11.12.2020

Eckdaten

- Antragsteller: Landkreis Diepholz in Zusammenarbeit mit dem EFMK
- Förderzeitraum: 2 Jahre (2017 – 2019)
- Fördervolumen insgesamt: 102.400 €, Förderung: Metropolregion Nordwest

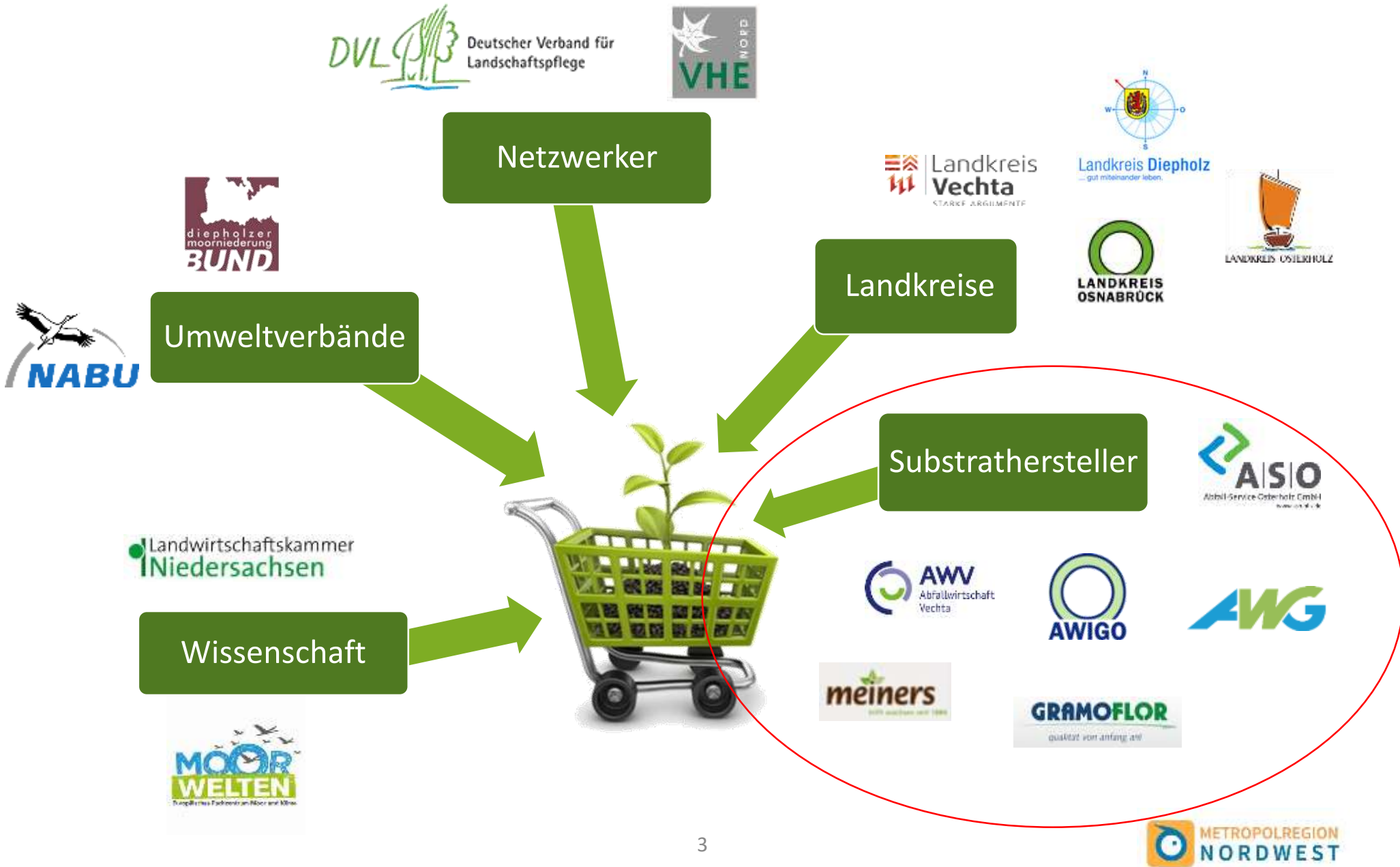
Inhalte und Ziele des Projekts

- Vorantreiben einer nachhaltigeren Erdenherstellung in der Region
- Zusammenarbeit verschiedener Institutionen
- Entwicklung einer gemeinsamen torffreien Blumenerde aus der Region für die Region
- Durchführung von Pflanz- und Lagerungsversuchen mit torffreien Erden
- Regionale Vermarktung des Produkts
- Förderung eines besseren Bewusstseins der Verbraucher/innen für mehr Nachhaltigkeit beim Kauf von Blumenerden
- Impuls und Anstoß für längere Zusammenarbeit und weitere Kooperationen über Projektlaufzeit hinaus



Pflanzversuchsreihe LWK Nds., © L. Reiher

Das Netzwerk



Die „Regionale Blumen- & Pflanzeerde“

Dünger
+
Holzfasern



+
Rindenhumus



+
Kompost



Kreislaufwirtschaft nach dem Vorbild der Natur

Potential von Moorbiomasse in Erden & Substraten

- Hohes Potential von Moorbiomasse als Zuschlagsstoff in Erden oder als Bodenverbesserer: Kompost, Gärrestverwertung aus Nass- oder Trockenfermentation, Pflanzenkohle, Torfmoose, Rohrkolben etc.
- BMEL fordert den Gartenbau zur deutlichen Torfminderung auf → Bedarf an Torfalternativen sehr hoch
- Es gibt nicht den einen Torfersatzstoff, sondern die Mischung macht's
- Relevante Parameter für den Einsatz in Erden & Substraten:
 - Chemische Eigenschaften (pH, Salz- und Nährstoffgehalt)
 - Physikalische Eigenschaften (Strukturstabilität, Gewicht, Benetzbarkeit, Homogenität, Wasser- und Luftkapazität)
 - Biologische Eigenschaften (geringe Abbaubarkeit von Mikroorganismen, Lagerfähigkeit, frei von Unkrautsamen, Schädlingen etc.)
 - Weitere Aspekte: Kosten, Transportwege, verfügbare Mengen, Aufbereitung/Lagerung, Botanik etc.



Luise Reiher: l.reiher@efmk.de
<https://www.nachhaltige-erden.de/>



© Landkreis Diepholz