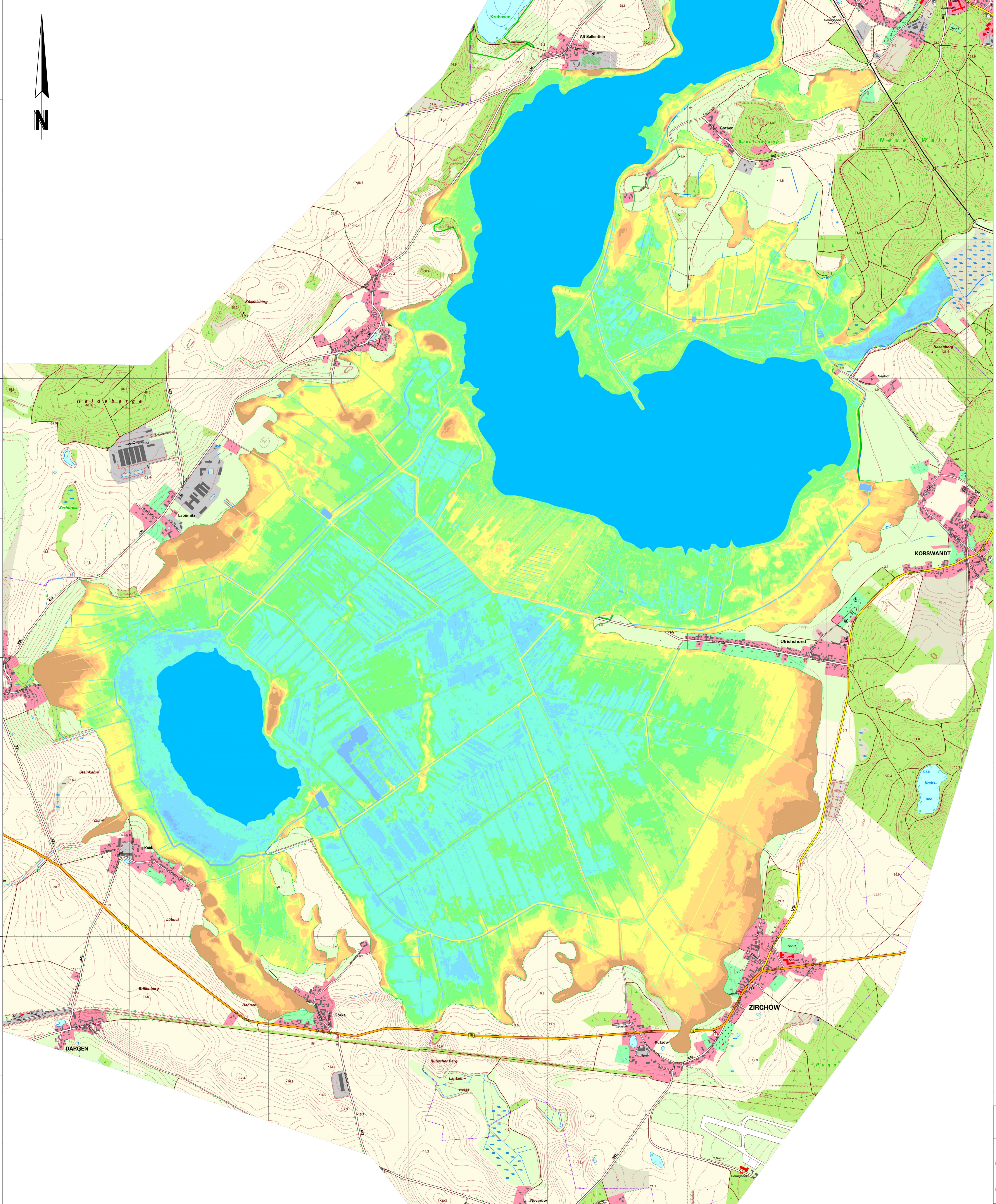
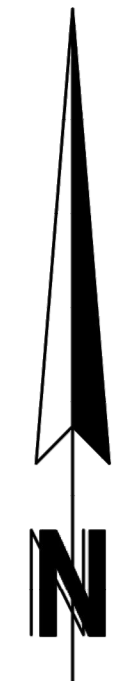


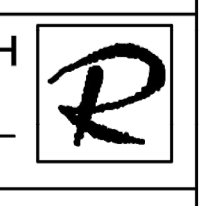
33 439 33 440 33 441 33 442 33 443 33 444 33 445

59 78  
59 77  
59 76  
59 75  
59 74  
59 73  
59 72  
59 71



- Legende**
- Modellgrenzen  
 - - - - - Verbreitung des Niedermoorfortes / Einzugsgebietsgrenzen des WBV
- Moorsackungen 1758 - 2012
- > 2,40m
  - 2,20 - 2,40m
  - 2,00 - 2,20m
  - 1,80 - 2,00m
  - 1,60 - 1,80m
  - 1,20 - 1,60m
  - 0,80 - 1,20m
  - 0,40 - 0,80m
  - 0 - 0,40m

Ingenieurgesellschaft Dr. Reinsch mbH  
 Hauptstraße 15 · 19079 Sukow bei Schwerin



Hydrogeologie Geologie Umwelt Landschaftsplanung

Hydrologisch-hydrogeologisches Gutachten  
 für das Thurbruch Süd-Usedom

Projekt

Moorsackungen zwischen 1758 und 2012 (Gesamtsackung)

Karte  
 Anlage: 4.3 Maßstab: 1 : 10.000 Stand: August 2013  
 bearbeitet: Dr. Reinsch, G. Reinsch gezeichnet: K. Herbst geprüft: Dr. Reinsch